

## ผ้าชิ้นมัดหมี่ : ลายใบโพธิ์ ลายประแจจีน และลายฉัตร

ผ้าชิ้นใหม่มัดหมี่ ลายใบโพธิ์ ลายประแจจีน และลายฉัตร เป็นผ้าชิ้นสำหรับสตรี ที่ใช้กรรมวิธีมัดหมี่เส้นพุ่ง ทั้งสามลวดลายนี้ แสดงให้เห็นถึงความหลากหลายของภูมิปัญญาในการทอผ้าของชาวอีสานในประเทศไทย และที่สำคัญก็คือแสดงให้เห็นถึงอิทธิพลของลวดลายจากประเทศเพื่อนบ้าน และประเทศในภูมิภาคเอเชียที่ผ่านเข้ามาสู่ภูมิภาคอีสานของประเทศไทย ผ่านความสัมพันธ์ทางการค้า ศาสนา และวัฒนธรรม ผ้าชิ้นใหม่มัดหมี่ ลายใบโพธิ์ และลายประแจจีน พบในหลายจังหวัดของภาคอีสานตอนบน และตอนกลาง ในขณะที่ผ้าชิ้นใหม่มัดหมี่ลายฉัตร พบมากในเขตภาคอีสานตอนใต้ที่มีพรมแดนติดกับ กัมพูชา คือ แถบจังหวัดสุรินทร์ บุรีรัมย์ และศรีสะเกษ

**ลายใบโพธิ์** เรียกตามลักษณะของลวดลายที่เปรียบเทียบกับใบโพธิ์ ซึ่งเป็นใบของต้นพระศรีมหาโพธิ์ อันเป็นโพธิพฤกษ์ที่สมเด็จพระสัมมาสัมพุทธเจ้าประทับใต้ร่มเงา และตรัสรู้ในเวลาต่อมา ลักษณะเป็นลวดลายที่มีมาแต่โบราณกาลในราวปลายรัชกาลที่ 5 ถึงต้นรัชกาลที่ 6 เป็นต้นมา โดยสันนิษฐานว่า รูปแบบลวดลายน่าจะมีที่มาจากประเทศอินเดีย และด้วยลวดลายที่มีลักษณะคล้ายกับลายรูปหัวใจ บางคนจึงเรียกกลายนี้ว่า ลายหัวใจ ด้วย



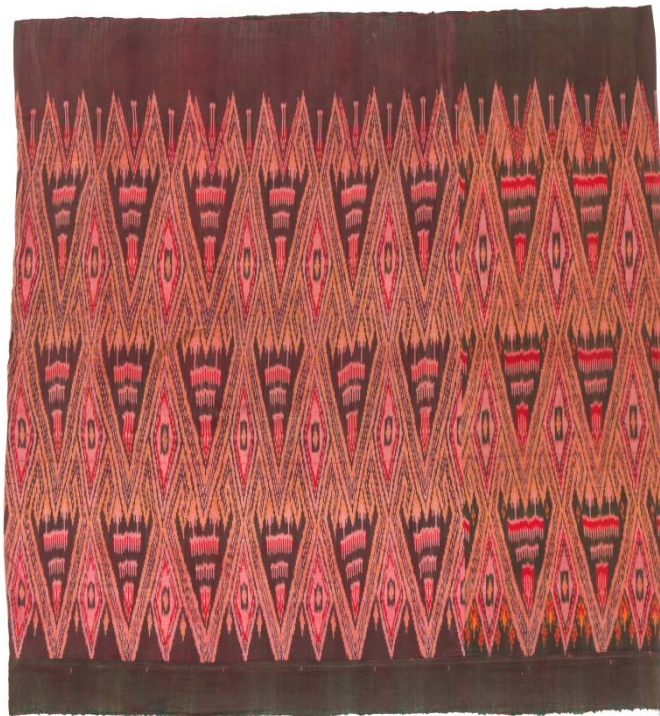
ลายใบโพธิ์

**ลายประแจจีน** เป็นอีกหนึ่งลวดลายที่เป็นแม่บท และลายชั้นครูของลายมัดหมี่ ในภาคอีสานของประเทศไทย ผู้เชี่ยวชาญผ้ามักจะกล่าวว่า ลายประแจจีนนี้มีมาแล้วมากกว่า 3,000 ปี แต่ไม่สามารถระบุได้ว่ามีที่มาจากที่ใด ด้วยบางท่านก็กล่าวว่า มีต้นกำเนิดมาจากประเทศจีนตั้งแต่สมัยราชวงศ์ซ่ง ราชวงศ์จิ้น ของประเทศจีน หรือ บางท่านก็กล่าวว่า ลายประแจจีนนี้ค้นพบเป็นภาพจิตรกรรมฝาผนัง และภาพแกะสลักหินในสุสานของฟาโรห์ ในราชวงศ์ที่ 19-21 ในบริเวณที่เรียกกันว่า หุบผากษัตริย์ เมืองลักซอร์ ประเทศอียิปต์ แต่อย่างไรก็ตามลายประแจจีนก็ถือว่าเป็นลายโบราณที่มีมากกว่า 3000 ปีแล้ว



ลายประแจจีน

ลายฉัตร พบมากเป็นส่วนใหญ่ ในแถบ 3 จังหวัดชายแดนของอีสานใต้ ที่มีพรมแดนติดกับประเทศกัมพูชา คือ จังหวัดสุรินทร์ บุรีรัมย์ และศรีสะเกษ ซึ่งเปรียบลวดลายเสมือนเขาพระสุเมรุ อันเป็นศูนย์กลางของจักรวาลในพระพุทธศาสนา รวมทั้งใช้เป็นสัญลักษณ์บ่งบอก และแสดงถึงสถาบันพระมหากษัตริย์ ซึ่งทั้งพระพุทธศาสนา และสถาบันพระมหากษัตริย์ ถือเป็นวัฒนธรรมร่วมของทั้งประเทศไทย และกัมพูชา ดังนั้นมัดหมี่ลายฉัตรที่ปรากฏบนผืนผ้าจึงมักพบในแถบ 3 จังหวัดชายแดนของอีสานใต้ ที่แสดงให้เห็นถึงอิทธิพลทางวัฒนธรรมและคติความเชื่อ ทั้งในพุทธศาสนา และสถาบันพระมหากษัตริย์ อันมีรากเค้าเดิมมาจากประเทศกัมพูชา ซึ่งนิยมทอลวดลายฉัตรใน ผ้าปาดาน ซึ่งเป็นผ้าที่ใช้ประดับส่วน เพดานของโบสถ์วิหาร ในส่วนที่ประดิษฐานพระพุทธรูปประธาน ของประเทศกัมพูชานั้นเอง



ลายฉัตร