

ลวดลายที่ใช้ในการเครื่องจักสาน

ลวดลายที่ใช้ในเครื่องจักสาน

๑. ๒. ๓.
ลายพื้นฐาน ลายพัฒนา ลายประดิษฐ์

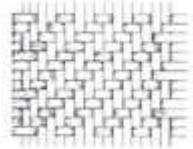
ลายพื้นฐาน หรือที่เรียกว่า ลายแม่บท มีกฎเกณฑ์ตายตัวแน่นอนคือ

ลายขัด



๑. **ลายขัด** คือลายที่ยก ๑ ดอก ข่ม ๑ ดอกสลับกันเรื่อยไป ใช้สานกระสอบ ตะกร้า กระบุง ไช ข้อง เป็นต้น

ลายสอง



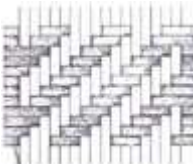
๒. **ลายสอง** ใช้สานกระซอน กระสอบ ผาบ้านไม้ไผ่ ลายสองเป็นลายที่ประสมกับลายขัด ลายสามประดิษฐ์ แล้วประดิษฐ์เป็นลายที่มีชื่อว่า ลายลูกแก้ว ลายตีคว่ำ ลายตีหงาย ดาวล้อมเดือน ดาวกระจาย เป็นต้น

- การสานเส้นที่ ๑ เริ่มจากดอก ๘ เส้นเป็นเส้นตั้ง ข้ามไป ๑ เส้น สานยกดอก ๒ เส้น ข้าม ๒ เส้น ยกดอก ๒ เส้น ข้าม ๒ เส้น
- สานเส้นที่ ๒ ข้าม ๒ เส้น ยก ๑๒ เส้นข้าม ๒ เส้น ยก ๒ เส้น ข้าม ๑ เส้น
- สานเส้นที่ ๓ ยก ๑ เส้นข้าม ๒ เส้น ยก ๒ เส้น ข้าม ๒ เส้น ยก ๒ เส้น
- สานเส้นที่ ๔ ยก ๒ เส้น ข้าม ๒ เส้น ยก ๒ เส้น ข้าม ๑ เส้น ยก ๑ เส้นสานเรื่อยไป โดยเพิ่มทั้งเส้นตั้งและเส้นนอน

๓. **ลายสาม** เป็นลายที่ดัดแปลงเพิ่มเติมจากลายสอง นิยมสานกระสอบ เสื้อ กระบุง และผาบ้าน

- การสานใช้ดอก ๘ เส้น เป็นเส้นตั้ง
- เส้นที่ ๑ ข้าม ๓ ยก ๓ ข้าม ๓
 - เส้นที่ ๒ ยก ๑ ข้าม ๓ ยก ๓ ข้าม ๒
 - เส้นที่ ๓ ยก ๒ ข้าม ๓ ยก ๓ ข้าม ๑
 - เส้นที่ ๔ ยก ๓ ข้าม ๓ ยก ๓
 - เส้นที่ ๕ ข้าม ๑ ยก ๓ ข้าม ๓ ยก ๒
 - เส้นที่ ๖ ข้าม ๓ ยก ๒ ข้าม ๓ ยก ๑

ลายสาม



ลายตาหลิ่ว



๔. **ลายตาหลิ่ว** อาจจะเรียกต่างกันไปตามพื้นถิ่น เช่นลายตาชะลอม ลายชะมู ใช้สาน กระเป่า ตะกร้า ลายตาหลิ่ว เป็นลายที่ดัดแปลงมาจากลายพื้นฐาน โดยเพิ่มดอกขัดทแยง เป็นลายดอกจิง ลายดอกจันทร์ ลายพิกุล ลายตาชะลอมฯลฯ

ลายขอ



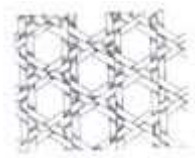
๕. ลายขอ เป็นลายสำหรับสานกระด้ง โดยใช้ใผ่สีสุกสาน เพราะ เป็นใผ่ที่เหนียว ไม่เปราะ

ลายบองหยอง

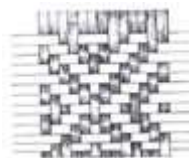


๖. ลายบองหยอง เป็นลายกระด้งที่ใช้กันทางภาคใต้ ใช้เก็บพริก กาแฟ ข้าวเปลือก

ลายพัฒนา คือลายที่พัฒนามาจากลายพื้นฐาน มีดังนี้



ลายบัว ใช้สานกระเป๋าคะกร้า แจง กระซอน เป็นต้น



ลายดีดั้น ใช้สานจำพวกกะกร้า ข้อง



ลายเนลาเกล็ดเต่า ใช้สานฝาชี กระเป๋าล ฯลฯ



ลายดอกจิง ใช้สานตะกร้า ข้อง ใส่ปลา



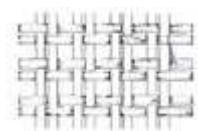
ลายดีหล่ม นิยมใช้ดอกสีสานสลับลาย ลายดีหล่มนี้ ถ้าสานใช้ดอกคว่ำเข้าหากัน เรียก ลายดีหล่มคว่ำ



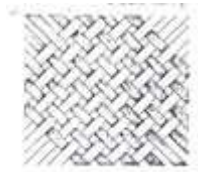
สานให้ลายหงายออก เรียก ลายดีหล่มหงาย

ลายประดิษฐ์ เป็นลายที่สานขึ้นตามความนึกคิดของตัวผู้สานเอง ตัวอย่างเช่น

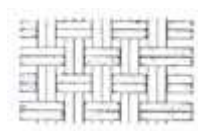
ลายขัดตาหมากรุก



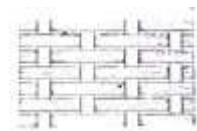
ลายขัดตาแพนง



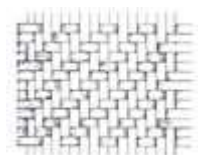
ลายขัดดอกกล้วย



ลายขัดโครงหวาย



ลายสอง



ลายสาม



ลายตาหลิ้ว

